

ユニバーサルツーリズム 研修会 in 滋賀

2018

3

16 金

13:00~17:00

会場：滋賀県立男女共同参画センター
G-NETしが2F 研修室A

「ユニバーサルツーリズム」とは高齢者や障害者、誰もが気兼ねなく参加できる旅行、すべての人が楽しめるよう創られた旅行です。2020年の東京オリンピック・パラリンピック開催に向け、また、超高齢化社会をむかえようとする中で、この「ユニバーサルツーリズム」は、観光庁をはじめ、全国各地で、様々な取り組みがすすんでいます。具体的な内容としては、観光地や宿泊施設のバリアフリー情報の発信、ソフト面のサポート状況の調査や、現地での介助者の手配など多岐にわたります。

ユニバーサルツーリズムは、障害者やその家族、高齢者などが「まち」に出かける機会を増やし、だれもが住みやすい「まちづくり」につながります。

滋賀県においても、行政をはじめ、様々な団体が「ユニバーサルツーリズム」の取り組みを始めています。

ハートフル・プラザは、みんなが親しく自由にそれぞれの立場で意見を交換し、力を出し合いながら長浜を誰にもやさしいまちにするサロンとして、取り組みをすすめてきました。

そうしたなか、滋賀県でユニバーサルツーリズムを推進していくためのきっかけとして、ハートフルプラザおよび滋賀県社会就労事業センター、アイ・コラボレーションの3者が連携・協力して、本研修会を行います。

具体的には、神戸で、障害者や高齢者に向けた旅行に関する情報提供や旅行中のサポートの手配などを、先駆的に取り組んでおられる神戸ユニバーサルツーリズムセンター代表、日本ユニバーサルツーリズム推進ネットワーク理事長の鞍本長利氏をお迎えし、神戸ユニバーサルツーリズムセンターの取り組みに学びます。

13:00 ~ 受付

13:20 ~ 開会

13:30 ~ 講演

「神戸ユニバーサルツーリズムセンターのとりくみ」

講師 鞍本 長利氏

(特定非営利活動法人日本ユニバーサルツーリズム推進ネットワーク 代表)

14:30 ~ ホスピタリティ研修

講師 野見 朋子氏 (神戸ユニバーサルツーリズムセンター)

16:20 ~ 質疑応答

17:00 ~ 閉会

プログラム



主催

ハートフル・プラザ～誰にもやさしいまちづくりを進める会～
滋賀県長浜市分木町6-38

共催

特定非営利活動法人滋賀県社会就労事業振興センター
滋賀県草津市大路2丁目11-15
特定非営利活動法人アイ・コラボレーション
滋賀県草津市草津2丁目5-16

後援

滋賀県・長浜市・草津市(順不同)

お問い合わせ

特定非営利活動法人 滋賀県社会就労事業振興センター
〒525-0032 滋賀県草津市大路2丁目11-15
TEL 077-566-8266 FAX 077-566-8277 (担当：中塚)

鞍本 長利 氏

特定非営利活動法人
日本ユニバーサルツーリズム推進ネットワーク 代表
神戸ユニバーサルツーリズムセンター (NPO 法人ウィズアス)

ユニバーサルツーリズムセンターの全国ネットワーク「日本ユニバーサルツーリズム推進ネットワーク」を設立し、全国とのネットワークづくりをすすめ、現在では、北は北海道から、南は沖縄まで13カ所とのネットワークを構築。神戸にてご自身でも「神戸ユニバーサルツーリズムセンター (運営法人は特定非営利活動法人ウィズアス)」を運営している。また、国交省主催の「平成24年度、平成25年度ユニバーサルツーリズムの普及・促進に関する検討会」に委員として出席されている。

野見 朋子 氏

神戸ユニバーサルツーリズムセンター (NPO 法人ウィズアス)
就労支援事業部 サービス管理責任者 (介護福祉士)
コーディネーター

障害者・高齢者等の施設職員や在宅訪問ヘルパーを経て、平成18年からNPO法人ウィズアスにて、就労継続支援事業を行うとともに、「神戸ユニバーサルツーリズムセンター」の運営や、ユニバーサルツーリズムに対応した旅行相談業務などを行われている。

また、「NPO法人日本ユニバーサルツーリズム推進ネットワーク」の事務局長も務めておられる。

ホスピタリティ 研修とは…

■主な内容

高齢者・障がいのある人たちへの安心安全を基本とした観光を提供することを目的とし、当事者の目線から、サービス産業の現場に於いて抱える様々な問題を学ぶため、座学と介護体験等の研修を行う。今回は、車いす利用者・知的障がい者・高齢者へのホスピタリティ研修を行う。

知的障がい者への ホスピタリティ研修

- ・コミュニケーションについて
- ・安心安全を創り出すための備品や設備について
- ・ショッピングセンター等でのおもてなしについて
- ・緊急時の対応について

高齢者への ホスピタリティ研修

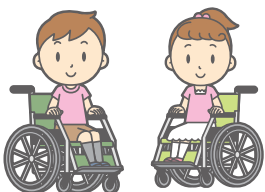
- ・コミュニケーションについて
- ・安心安全を創り出すための備品や設備について
- ・ショッピングセンター等でのおもてなしについて
- ・緊急時の対応について

車いす利用者への ホスピタリティ研修

- ・コミュニケーションについて
- ・車いすの操作の仕方について
- ・安心安全を創り出すための備品や設備について
- ・ショッピングセンター等でのおもてなしについて
- ・緊急時の対応について

アクセス

滋賀県立男女共同参画センター G-NETしが
〒523-0891 滋賀県近江八幡市鷹飼町80-4
TEL 0748(37)3751 / FAX 0748(37)5770



◎JR近江八幡駅下車南口より
500m(徒歩10分)、または 近江八幡駅南口から
近江バス『男女共同参画センター前』下車

◎近江八幡駅までは
米原より 新快速19分 普通列車27分
大津より 新快速24分 普通列車31分
京都より 新快速34分 普通列車40分

