

滋賀県立 陶芸の森

(しがけんりつとうげいのもり)

〒529-1804 滋賀県甲賀市信楽町勅旨 2188-7

TEL : 0748-83-0909

URL : <https://www.sccp.jp/>

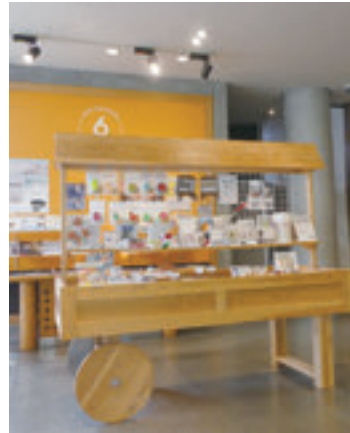
- 利用時間：午前9時30分～午後5時00分
※陶芸館、信楽産業展示館への入館は午後4時30分まで
- 休所日：毎週 月曜日 ※月曜日が祝日、および振替休日の場合はその翌日、年末・年始
※陶芸館のみ展示替え期間および冬季は休館します
- 料 金：入園料無料 ※陶芸館（美術館）のみ有料となります。
（観覧料等の詳細については展覧会情報をご覧ください）

やきものの里、信楽(しがらき)にある芸術と美しい自然に囲まれた森。滋賀県立陶芸の森は、やきものを素材に創造・研修・展示など多様な機能を持つ公園として、また、人・物・情報の交流をとおして地域産業の振興や新しい文化創造の場とするとともに、滋賀から世界へ情報を発信することを目的に整備され、平成2年6月に竣工、開設されました。大きく分けて4つのエリアから構成され、目的に合わせて、コンセプトの異なるそれぞれのエリアを楽しんでいただけます。文化・芸術の発信地として、園内にはいたるところに陶芸家の作品を屋外展示、また自然豊かな公園としてもご利用いただけます。



陶 芸 館

(とうげいかん)



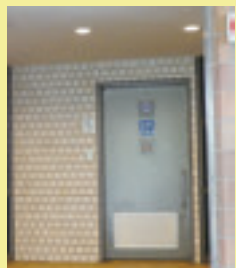
▲国内外の現代陶芸や陶磁デザイン、長い歴史の中で育まれた古陶磁、滋賀の焼き物など、陶芸を様々な角度から紹介する陶芸専門の美術館 です。

▲ミュージアムショップ

陶芸・美術・滋賀にまつわる書籍から陶芸の森オリジナルグッズ、ユニークなためぎグッズの他、展覧会限定の商品を取りそろえています。

バリアフリー情報

BarrierFree information



▲多目的トイレは、美術館の入口を入って、すぐ左にあります。オストメイト対応(シャワータイプ)で、ペーパーシート有り。



▲通常、下の駐車場にとめて、坂道(写真左)をのぼって美術館に向かいますが、車いす利用者や歩行が困難な人は、美術館すぐ横の身障者用駐車場(写真右)にとめることができます。

信楽産業展示館 Exhibition Hall of Industrial Ceramics

(しがらきさんぎょうてんじかん)

〒529-1804 滋賀県甲賀市信楽町勅旨 2188-7(陶芸の森内) TEL:0748-83-1755

URL : <http://shigaraki-shinko.com/>

季節ごとの展示企画を通して、信楽焼のテーブルウェア、花器、庭園陶器類など、現代の信楽焼を幅広く紹介しています。円形の建物の中心には300名を収容する「信楽ホール」が併設しています。また信楽焼をお買い物いただけるショップをはじめ、カフェレストラン・創作室が備わった総合施設です。



▲ショップ&インフォメーション

▲入って右に、休憩スペースがあります。

バリアフリー情報 BarrierFree information



▲身障者用駐車場は、建物すぐ横にあります。



▲駐車場から入口までのアプローチは、ほぼフラットで、入口は自動ドアです。



▲多目的トイレは、入って左。オストメイト対応です。

信楽産業展示館では、伝統的な信楽焼から若手作家の新しい信楽焼まで数多く取り揃えております。また、信楽焼・信楽町について、可能な限り、なんでもお答えさせていただきます。お気軽にお尋ねください。

有機栽培の玄米と発酵食のカフェレストラン

BROWN RiCE AND WATER

～ブラウンライス アンド ウォーター～



〒529-1804 滋賀県甲賀市信楽町勅旨 2188-7(県立陶芸の森 産業展示館内)
TEL / FAX 0748-83-2882 <https://brownriceandwater.jp/>

信楽産有機コシヒカリの玄米と発酵食をテーマにしたカフェ・レストラン。窓から入る光、庭の緑、風に揺れる木々…自然に囲まれた空間でゆっくりとお過ごしください。お料理はデトックス効果の高い酵素玄米ごはんとビタミンを補給していただける野菜をしっかり食べていただくことを大切にしています。何度も足を運んでいただくうちに自然と健やかな身体になっている、そんな料理を追求しています。

