

みんなの滋賀たび

第3号

—2018.9月号—

特集

びわ湖・大津をたのしむ

- ☆ ミシガンクルーズ
- ☆ びわ湖大津館
- ☆ 浜大津アーカス
- ☆ 喫茶エトワール
- ☆ 大津駅観光案内所

ミシガンクルーズ

MICHIGAN CRUISE

日本一大きなみずうみ「琵琶湖」。その南湖を周遊しているのが、陽気な外輪船「ミシガン」。最上階のミシガン・スカイデッキからは、眺める360度のパノラマは、雄大さです。

ミシガンクルーズのコースは3つ。昼間の雄大なびわ湖の景色と食事、陽気なクルーズイベントを楽しむ80分コース<ミシガン80>、昼さがりのびわ湖を気軽に楽しむ60分コース<ミシガン60>、美しい夕景・夜景のびわ湖と食事、陽気なクルーズイベントを楽しむ<ミシガンナイト>からお選びいただけます。



船内では、軽食からbuffet料理など、多彩なお食事が楽しめます。



船内では楽しい音楽やイベントが行われています。

☆広々とした客席☆



(1階)



(2階)



◇凡例の説明◇

補助犬OK	車いす利用可能	多目的トイレ	洋式便器	車いす対応エレベーター	スロープあり
AEDあり	一般用駐車場	一般用トイレ(男女別)	和式便器	段差あり	自動ドア

連絡先 琵琶湖汽船株式会社 滋賀県大津市浜大津 5-1-1
TEL 077-524-5000 受付時間 / 9:00 ~ 17:00(年中無休)



バリアフリー情報

料金 コース・乗船区間により異なります。(身体障害者手帳・療育手帳等で割引になります。) ウェブサイトをご覧ください。

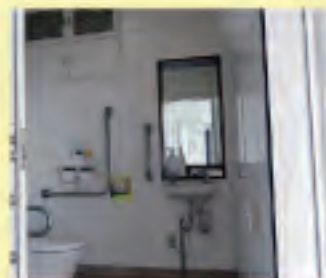
☆船内☆



渡し板を使えば車いす等でも乗に乗船できます。



エレベーターで3階まで上がれます。エレベーター前のスロープが少し勾配がきつくなっています。



船内1階には、多目的トイレがあります。



「におの浜観光港」、「柳が崎湖畔公園港」からもご乗船いただける他、各港間の区間乗船も可能です。写真は、びわ湖大津館前の「柳が崎湖畔公園港」。

☆大津港☆



大津港には、多目的トイレが2か所あります。



広々とした待合室



浜大津アーカスの駐車場はミシガン利用で3時間無料



びわ湖大津館

連絡先 滋賀県大津市柳が崎 5 番 35 号

TEL 077-511-4187

開 9:00-22:00(受付時間 9:00-19:30) **休** 無休 (年2回、施設点検の為、臨時休館があります。)
※店舗・各施設により異なります。



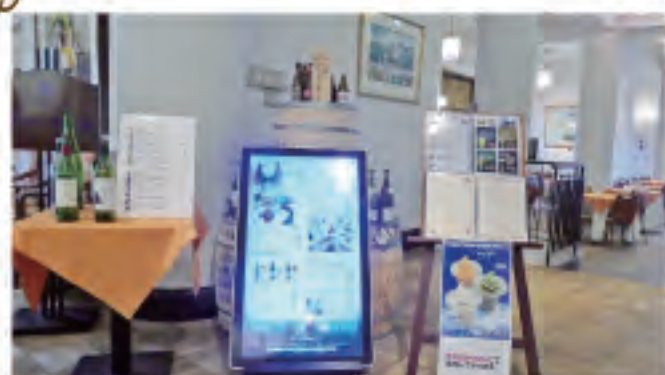
びわ湖大津館は、琵琶湖に隣接する親水公園である柳が崎湖畔公園のメイン施設。

この建物は、東京歌舞伎座などの設計で名高い故岡田信一郎により、「琵琶湖ホテル」として昭和9年に建築されました。

当時は、「湖国の迎賓館」として、多くの著名人が宿泊し、滋賀県一の格式を誇っていました。

平成14年に保存改修しリニューアル。湖を見渡せる文化施設、本格的なフレンチが味わえるレストランカフェなど、湖国「しが」を満喫できる観光スポットの一つになっています。

◇レストラン「ベル ヴァン ブルー ジュ」◇



☆シェフのおすすめ☆



カサゴのポシェ



佐賀県赤鶏のブランケット



ゆっくりくつろげる客席

☆営業時間☆ 10:00-21:00

ランチ 11:00-14:30

ディナー 17:00-21:00 (LO 19:30) 要予約

デザート 10:00-11:00・14:30-17:00

びわ湖が一望できる明るい店内からは、刻々と移ろうびわ湖の表情を眺めながら、無農薬ハーブにこだわった心と体に優しい自然派の創作フレンチをお楽しみいただけます。

◇イングリッシュガーデン◇

♪エリアごとにさまざまなテーマが設定されています♪

ノットガーデン

グラベルガーデン



ノットは「結び目」のこと。ツゲなど刈込み、グラベルは「防草剤」という意味。石や樹、500種超の草花に花やハーブを植えて模様を描きます。合わせ、可憐な花々、ハーブを植えたイングリッシュガーデンです。

フレグランスローズガーデン



希少種のオールドローズから最新のモダンローズまで、県下最大級、約300種3000株の薔薇が甘い香りを放ちます。(観賞期5月中旬～6月中旬)

びわ湖大津館に隣接する約5,900㎡の広大な敷地には、イングリッシュガーデンがあります。滋賀県最大の約300種3,000株のバラをはじめとする、四季の花々が折々にお楽しみいただけます。

湖上をわたる爽やかな風と優しい花の香りを体一杯に感じながら、こころ華やくガーデンウォークをお楽しみください。

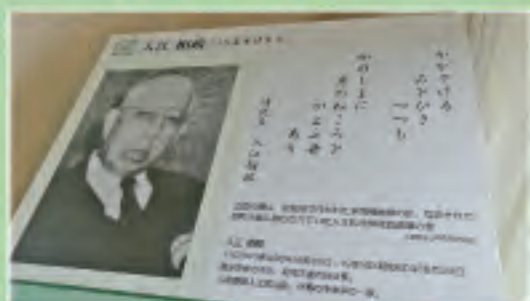
☆営業時間☆

- ・4月～9月：9:00～18:00
- ・10月、11月、3月：9:00～17:00
- ・12月：11:00～16:00
- ※12月は、無料開放
- ※1～2月は、休園です。

☆料金☆

- 大人〔高校生以上〕：320円/人
- 小・中学生・65歳以上・障害者等：160円/人
- 未就学児：無料

◇2階展示室・テラス◇



2階は資料室になっていて、琵琶湖ホテルの歴史やゆかりの人物等がパネル展示されています。



外には、びわ湖が一望できるテラスがひろがっています。



バリアフリー情報



レストランへ行くスロープ



車いす対応エレベーター



多目的トイレは、イングリッシュガーデン(写真左)とびわ湖大津館1階(写真右)にあります。



レストランのテラス席への扉は、両開き。約1.5cmの段差あり。